

1 阪急宝塚線
マンション 雲雀丘花屋敷 徒歩 10分 価格 **2,540** 万円 (税込)

ライオンズマンション雲雀丘花屋敷第二

360度 VOH
HPでバーチャルオープンハウス

★リノベーションマンション!!
★93.55㎡の3LDK!!
★明るい東南角部屋!!
★広々フルバルコニー!!
★ペニンシュラキッチン!!
★ペット飼育可(制限あり)!!
★オートロック・宅配BOX有り!!
★緑豊かな住環境!!

物件番号 2H2540031

■所在地/宝塚市雲雀丘山手2丁目15-30
■専有面積/93.55㎡
■バルコニー/43.05㎡
■構造/RC5階建の4階部分
■建築/平成2年1月
■管理費等/49,630円
■現況/空家 ■引渡/相談

頭金 260 万円 ボーナス加算無し
月々の返済額 **63,567 円**
銀行変動金利 0.925 % 35 年返済の場合

室内写真等をご覧になれます!

~予約制現地内覧会開催~

カギ有
アフターサービス 2年保証

~令和7年6月 リフォーム堂々完成~

■キッチン新設 ■バスルーム新設 ■給湯器新設
■トイレ新設 ■洗面化粧台新設 ■ダウンライト新設
■モニターインターホン新設 ■玄関収納・建具新設
■フローリング張替 ■クッションフロア張替 ■クロス張替
■フロアタイル張替 ■ハウスクリーニング ■照明器具等



2 阪急宝塚線
土地 川西能勢口 徒歩 1分 価格 **10,500** 万円

中央町 土地

★駅徒歩1分の商業地域!!
★有効敷地面積約49.7坪!!
★店舗・事務所・収益用として!!
★間口約15mの整形地!!
★近隣生活利便施設多数!!

物件番号 1H2590005

■所在地/川西市中央町
■土地面積/194.44㎡
■用途地域/商業
■建蔽率/80% ■容積率/240%
■道路/私道東3.8m
■地目/宅地 ■現況/更地
■引渡/相談

頭金 1,000 万円 ボーナス加算無し
月々の返済額 **264,864 円**
銀行変動金利 0.925 % 35 年返済の場合

室内写真等をご覧になれます!

建築条件無し
お好みのハウスメーカー・工務店にて建築が可能です。

3 阪急宝塚線
マンション 雲雀丘花屋敷 徒歩 4分 価格 **2,940** 万円 (税込)

ジャルダン雲雀丘花屋敷

360度 VOH
HPでバーチャルオープンハウス

★駅からフラット徒歩4分の立地!!
★リノベーションを施したお部屋!!
★アイランドキッチン採用!!
★広々としたルーフテラス!!
★日当たり、眺望良好!!
★バリアフリー設計!!
★JR川西池田駅徒歩10分!!

物件番号 2H2530030

■所在地/川西市寺畑2丁目15-1
■専有面積/81.45㎡
■バルコニー/30.42㎡
■構造/RC6階建の4階部分
■建築/昭和57年3月
■管理費等/35,470円
■現況/空家 ■引渡/即時

頭金 300 万円 ボーナス加算無し
月々の返済額 **73,604 円**
銀行変動金利 0.925 % 35 年返済の場合

室内写真等をご覧になれます!

~予約制現地内覧会開催~

カギ有
アフターサービス 2年保証

~令和7年4月 リフォーム堂々完成~

■キッチン新設 ■バスルーム新設 ■電気温水器新設
■トイレ新設 ■洗面化粧台新設 ■ダウンライト新設
■モニターインターホン新設 ■玄関収納・建具新設
■フローリング張替 ■クッションフロア張替 ■クロス張替
■フロアタイル張替 ■ハウスクリーニング ■照明器具等



求む! 売却物件 賃貸物件

無料査定 無料相談
秘密厳守 土地・戸建・マンション・分譲貸しマンション...等

ご依頼は、
当社まで!!

担当エリアでの成約が続き、売買・賃貸物件が大変不足しております。
地域密着の東商ハウス 雲雀丘花屋敷店に是非お声かけ下さい!!

360° 室内や眺望を最大 360°確認できる
バーチャルオープンハウス

実際に内覧しているかのように、パノラマ画像内をウォークスルー閲覧することができます。
スマートフォンではVRにも対応しています。

4 阪急宝塚線
マンション 雲雀丘花屋敷
徒歩 6 分
価格 **1,580** 万円

ステイツ雲雀丘花屋敷



~便利な2線3駅アクセス~

- 阪急宝塚線「雲雀丘花屋敷駅」徒歩6分
- 阪急宝塚線「川西能勢口駅」徒歩7分
- JR福知山線「川西池田駅」徒歩5分

**広告
初登場**



~予約制現地内覧会開催~

- ★駅徒歩6分の好立地!!
- ★最上階につき眺望良好!!
- ★平成5年8月建築!!
- ★南向きにつき日当り、通風良好!!!
- ★エントランスはオートロック!!
- ★北側隣地に公園あり!!
- ★緑豊かな住環境!!



物件番号 2H2590053
■所在地/川西市寺畑1丁目12-9
■専有面積/67.44㎡
■バルコニー/7.62㎡
■構造/RC3階建の3階部分
■建築/平成5年8月
■管理費等/39,600円
■現況/空家 ■引渡/相談
頭金 160 万円 ボーナス加算無し
月々の返済額 **39,590 円**
銀行変動金利 0.925 % 35 年返済の場合



**眺望
良好**

6 阪急宝塚線
マンション 雲雀丘花屋敷
徒歩 1 分
価格 万円

エスリード雲雀丘花屋敷



~令和7年3月 室内一部改装済~

成約御礼
東商ハウスで契約致しました

7 阪急宝塚線
土地 雲雀丘花屋敷
徒歩 14 分
価格 万円

花屋敷つつじガ丘 土地



■所在地/宝塚市雲雀丘1丁目
■専有面積/98.59㎡
■バルコニー/15.63㎡
■構造/RC5階建の5階部分
■建築/平成13年9月
■管理費等/39,910円
■現況/空家 ■引渡/相談

- 条件無し!!
- 東南角地!!
- ★日当り、通風良好!!
- ★約34.79坪の敷地!!
- ★緑豊かな住環境!!

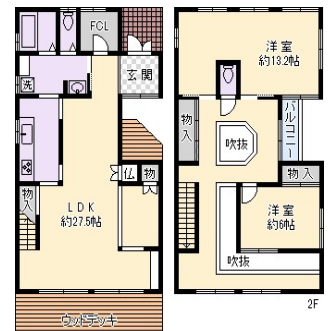
成約御礼
東商ハウスで契約致しました

5 阪急宝塚線
中古戸建 雲雀丘花屋敷
徒歩 11 分
価格 **2,980** 万円

雲雀丘山手2丁目 中古戸建



**価格
変更**



物件番号 1H2530013
■所在地/宝塚市雲雀丘山手2丁目
■土地面積/186.20㎡
■建物面積/125.75㎡ ■構造/木造2階建
■建築/平成15年2月
■用途地域/一種低層
■建蔽率/50% ■容積率/100%
■現況/居住中 ■引渡/相談
頭金 300 万円 ボーナス加算無し
月々の返済額 **74,719 円**
銀行変動金利 0.925 % 35 年返済の場合

- ★設計士のデザイナーズ住宅!!
- ★広々約27.5帖のLDK!!
- ★平成15年2月建築!!
- ★日当り、眺望良好!!
- ★緑豊かな住環境!!

8 阪急宝塚線
マンション 雲雀丘花屋敷
徒歩 6 分
価格 **3,280** 万円

アンビエント雲雀丘花屋敷



- ★98.59㎡の4LDK!!
- ★最上階・東南角部屋!!
- ★平成13年9月建築!!
- ★ペット飼育可(規約あり)!!
- ★室内フラットフロア設計!!
- ★大阪平野を見渡す眺望!!



物件番号 2H2460053
■所在地/宝塚市雲雀丘1丁目
■専有面積/98.59㎡
■バルコニー/15.63㎡
■構造/RC5階建の5階部分
■建築/平成13年9月
■管理費等/39,910円
■現況/空家 ■引渡/相談
頭金 330 万円 ボーナス加算無し
月々の返済額 **82,247 円**
銀行変動金利 0.925 % 35 年返済の場合

**眺望
良好**



室内写真等をご覧になれます!

●国土交通大臣(6)第5743号 ●(一社)兵庫県宅建物取引業協会会員 ●近畿地区不動産公正取引協議会加盟

東商ハウス
TOSHO HOUSE
LIFE PARTNERS

東商ハウス(株) 雲雀丘花屋敷店

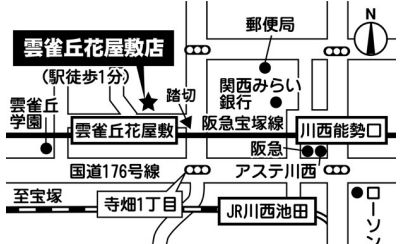
☎ **0120-727-555**

TEL:072 (759) 8774 (代)
FAX:072 (759) 0629 (代)

〒666-0035 川西市花屋敷2-8-10 東商ハウス花屋敷駅前ビル 1F

売却査定・分譲貸しも東商ハウスへ

【定休日】
火曜日
水曜日



●紹介の返済例は三井住友銀行の場合、借入最長/35年、融資金額/原則売買金額の90%
(適正と認めた場合100%可) 年取・年齢等によって利率・限度額等が変わる場合があります。
●団体信用生命保険に加入出来るのが条件となります。
●図面・方位が現況と異なる場合は、現況を優先させて頂きます。
●坪表示は1㎡=0.3025坪で換算した約表示です。
●取引態様は仲介です。成約の際には仲介手数料及びその消費税額等を申し受けます。
●広告有効期限は令和7年9月30日です。万一売却及び条件変更になった場合はご容赦下さい。

求む 売却物件
分譲賃貸

中古マンション価格を
AI査定
東商ハウス 大図鑑 検索